



1 avenue du château
62520 Le Touquet
☎ 03.21.05.40.00

🌐 www.lyceehotelierdutouquet.com

TROPHÉE NATIONAL « ROYAL PICARDY »



Trophée National Royal Picardy
3ème édition

Plaquette Hébergement

- Page 1 -

Un peu d'histoire.....

Le **Royal Picardy** était un grand hôtel de luxe au Touquet-Paris-Plage. Il fut construit en 1929 sur les plans des architectes Louis Debrouwer et Pierre Drobecq. Avec ses 500 chambres, 120 salons et boudoirs, ce fut en son temps le plus grand et le plus luxueux hôtel du monde.

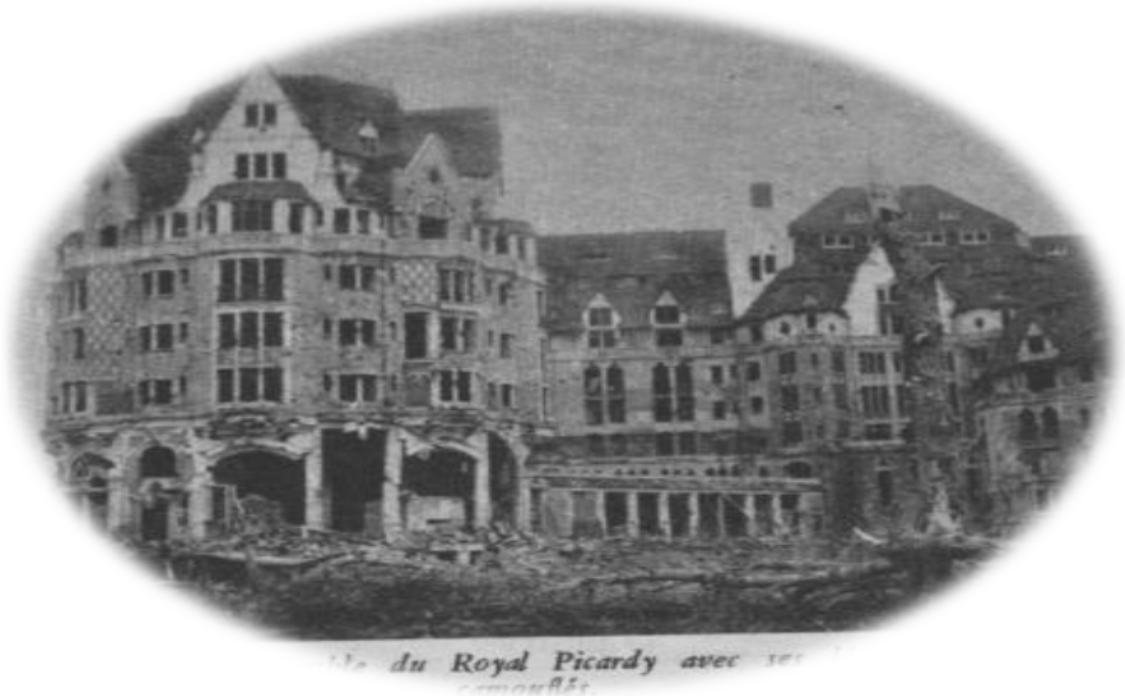
Le **Royal Picardy** avait 9 étages, le bâtiment faisait 40 m de haut et comportait 500 chambres, 50 appartements de 5 à 10 pièces dont certains avec piscine et 120 salons. Il était équipé d'une piscine de 25 mètres à eau traitée et chauffée, d'une salle de culture physique, d'un hammam, d'un golf miniature, d'un terrain de squash, et du téléphone dans toutes les chambres et salons. Son garage pouvait accueillir 100 voitures. Il était entouré d'un parc de 2 hectares. La construction de cet énorme bâtiment a débuté le 20 novembre 1928 et s'est interrompue deux fois (pour cause d'intempéries et de grève des ouvriers). Les 100 premières chambres sont occupées dès l'été 1929 et l'ouverture complète sera réalisée dès avril 1930. La devise de l'hôtel gravée sur le fronton surmontant la porte d'entrée sera celle de Louis XIV : "NEC PLURIBUS IMPAR" dont la traduction pourrait être « au dessus de presque tous ».

Chacun des grands appartements comporte une chambre de maître, un somptueux salon, une salle de bain - piscine, un office pour le service du repas dans la chambre même, une chambre de dame de compagnie ou de valet de chambre. Toutes les pièces sont tendues de cretonne glacée.

Très endommagé par les bombardements dans les années 40, le "plus bel hôtel du Monde" finira par fermer ses portes le 7 Septembre 1951. Les derniers clients quittent l'établissement et la directrice en poste, Madame Louise Mainardie, quittera Le Touquet pour toujours.

La ville fait l'acquisition de l'hôtel Picardy en 1967 et il est démoli en 1968. A son emplacement, se trouve aujourd'hui le **lycée hôtelier du Touquet** dont l'ouverture a eu lieu en **1972**.

Le nom de l'hôtel fictif servant de base pour l'épreuve d'hébergement du "**Trophée National Royal Picardy**" est donc "L'Hôtel Royal Picardy" en mémoire du plus bel hôtel du Monde détruit dans les années 60.

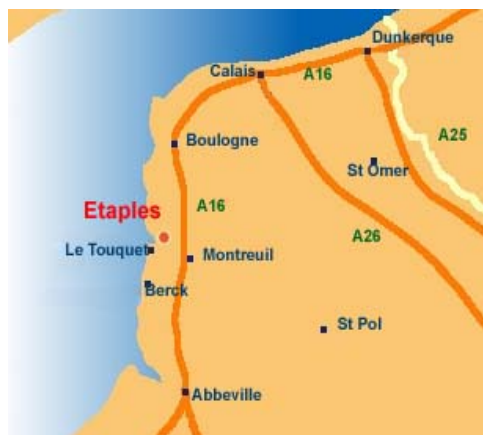


- HÔTEL ROYAL PICARDY -

4*

Présentation générale

Situé à l'orée d'une forêt, l'Hôtel "Royal Picardy" se situe à 1 km du centre du Touquet et de ses 3 km de plages. Il est à 7 km de la sortie de l'autoroute A16 vers Étaples. L'aéroport Le Touquet Côte d'Opale se trouve à 1 km. Le Palais des Congrès est à 300 mètres.



Envie de nature ?

Situé sur la pointe Nord du Touquet, le parc Nature de la Baie de Canche est un lieu qui vous fera découvrir la beauté de ses multiples paysages. Cet endroit incontournable qui s'étend sur plus de 45 hectares de superficie a bénéficié depuis 2009 d'une politique de valorisation qui a permis un accès facilité aux piétons et aux cyclistes. Joggers et amoureux de la nature s'y croisent au détour de ses sentiers.

Depuis les différents observatoires, vous aurez un spectacle imprenable sur la Baie de Canche et ses environs. Ici, vous aurez la chance d'apercevoir les phoques qui viennent se prélasser sur le poulcier, ce banc de sable formé par les courants marins. Là, vous y observerez les milliers d'oiseaux migrateurs qui y ont élu domicile.

Envie d'une promenade sur la plage ?

Longue de plus de *douze kilomètres de sable fin* et bordée de dunes, la plage du Touquet-Paris-Plage offre un terrain de jeux et de détente aux dimensions exceptionnelles.

Envie de sport ?

Au Touquet-Paris-Plage, le sport est roi : tennis, golf, voile, char à voile, équitation, pirogue, hockey sur gazon, polo, beach volley, catamaran... de nombreux sports se pratiquent toute l'année dans des équipements d'exception.

Envie d'histoire ?

La station du Touquet possède 20 édifices inscrits à l'Inventaire des Monuments Historiques. Depuis 2010, le Phare de la Canche est quant à lui classé Monument Historique. La majorité de ces bâtiments ont été construits dans les années 1920, période des Années Folles et sont des propriétés privées (villas), dont la toiture et la façade sont préservées en raison de leur architecture originale ou représentative, de leur intérêt historique et artistique. Les édifices municipaux comme l'Hôtel de ville ou le Marché Couvert font la fierté de la ville.

HÉBERGEMENT

Catégorie de l'hôtel : 4 étoiles (établissement indépendant non affilié).

Date d'ouverture : 1972

Les chambres : L'hôtel dispose de **115 chambres** "non fumeurs" réparties sur **4 étages**.

Elles sont toutes équipées de :

- Téléviseur LCD à écran plat avec Pay-TV,
- Station d'accueil pour téléphone portable,
- Accès internet à haut débit gratuit,
- Mini-bar,
- Plateau courtoisie (+ cafetière Nespresso dans les Suites),
- Coffre-fort individuel,
- Climatisation,
- Double vitrage,
- Serrure avec carte Rfid.

60 Chambres classiques (Dont 4 équipées pour PMR : 2 GL / 2 TW)		30	Double : Lit Queen Size	25 M ²	190 €	Vue sur le parc ou sur la forêt
		30	Twin (lits : 80 x 200 cm)			
40 Chambres Deluxe		20	Double : Lit King Size	32 M ²	215 €	
		20	Twin (lits : 90 x 200 cm)			
10	Junior Suites : Lit à l'italienne (transformable en twin)			42 M ²	280 €	
5	Deluxe Suites : Lit à l'italienne (transformable en twin)			55 M ²	350 €	
Gratuité hébergement et petit-déjeuner pour les enfants de moins de 16 ans partageant la chambre des parents.						
Taxe de séjour : 2 € par jour et par personne (gratuite pour les personnes mineures).						
Animal : 15 € par jour						
Garage privé : 12 € par jour						
Pay TV : 13 € par film						
Lit supplémentaire : 25 euros par jour (lit bébé : gratuit, sur demande)						

POLITIQUE DE L'HÔTEL

- **Annulation de réservation sans frais** : 48 heures avant l'arrivée.
- **Chambres disponibles** : dès 15 h 00 (sauf conditions particulières).
- **Chambres libérées au plus tard à 12 h 00** (sauf conditions particulières).
- **Late Check-out** (sur demande) : 40 € (chambre disponible jusque 17 h 00).

SERVICES ET INSTALLATIONS DE L'HÔTEL

- **5 Salles de réunion** pouvant accueillir de 10 à 300 personnes (salons modulables).
- **Web corner** dans le lobby à disposition de la clientèle : 3 ordinateurs, 1 imprimante.
- **Service baby sitting** (sur demande) : 15 € de l'heure (20 € dès minuit).
- **Salle de fitness** : accessible de 9 h 00 à 21 h 00.
- **Piscine couverte** : accessible de 9 h 00 à 21 h 00.
- **Jacuzzi, Hammam** : accessible de 9 h 00 à 21 h 00.
- **Location de vélo** (en juillet et août uniquement). **½ journée** : 9 € - **Journée** : 15 €.

Trophée National Royal Picardy
3ème édition

Plaquette Hébergement

RESTAURATION

- Restaurant « Le Royal » :

- Petit déjeuner servi de **6 h 30 à 10 h (10 h 30 le week-end)**.
 - ☞ **En chambre** : 22 €
 - ☞ **Au buffet** : 19 €
 - ☞ **Petit déjeuner « express »** (servi au bar) : 9 € (1 boisson chaude, 1 boisson froide, 1 viennoiserie)
- Déjeuner servi de **12 h à 14 h 30**
 - ☞ **Menus** : 17 € (entrée - plat / plat - dessert), 22 € (3 plats), 35 € (4 plats) + carte. **Menu enfant** : 15 €
- Dîner servi de **19 h à 22 h**
 - ☞ **Menus** : 22 € (3 plats), 35 € (4 plats) + carte. **Menu enfant** : 15 €

- Le bar « Le Picardy » : ouvert de 6 h 30 à 1 h.

- Room-service : de 19 h à 23 h.

COMMERCIAL

Carte de fidélité : « Picardy Privilège »

- Carte gratuite.
- **Formulaire d'adhésion** envoyé par mail. A retourner par courrier à l'hôtel.
- **2 000 points cumulés** = 40 euros de remise
- **Modalités d'accès au statut supérieur** : le client accède à un statut supérieur dès qu'il atteint le nombre de nuits correspondant à ce statut. **Le statut est valable un an.**

Type de carte	Avantages	Points cumulés pour 1 euro dépensé
« La Picardy classique » (Dès la 1ère nuit)	- Journal gratuit. - 1 boisson offerte.	2 points fidélité
« La Picardy Silver » (Dès la 11ème nuit)	- Surclassement dans une chambre de catégorie supérieure selon disponibilité. - Journal gratuit. - Late check-out gratuit jusqu'à 16 h (selon disponibilité).	3 points fidélité
« La Picardy Gold » (Dès la 31ème nuit)	- Surclassement dans la meilleure chambre disponible (dont les Suites) selon disponibilité. - Journal gratuit. - Late check-out gratuit jusqu'à 16 h (selon disponibilité). - Traitement VIP (fruits + 1 boisson régionale).	4 points fidélité

Répartition de la clientèle (année N-1)

- Clientèle individuelle loisirs : 36 %
- Clientèle groupe loisirs : 15 %
- Clientèle individuelle affaires : 27 %
- Clientèle séminaires : 22 %

Forfaits

	Chambre classique	Chambre Deluxe
1/2 pension par personne (logée en chambre double)	110 €	130 €
Pension complète par personne (logée en chambre double)	130 €	150 €
Supplément single (1/2 pension et pension complète)	80 €	80 €
Forfaits valables à partir de 3 nuits minimum (hors Suites)		

Informations locales

1. Quelques commerces au Touquet

- **Les 3 conserveries** (produits locaux et régionaux) : 117 rue de Metz.
- **La fine épicerie** (produits locaux et régionaux) : 105 rue de Metz.
- **Le Chat bleu** (Chocolaterie) : 47 bis rue saint jean.
- **Le chai** (Caviste) : 71 rue de Londres.
- **Maison de la presse** : 58 rue de Paris.
- **Marché couvert** (le jeudi et le samedi) : rue Jean Monnet.
- **Magasins de vêtements** (décontractés, chics, sports) : rue saint jean, avenue St Jean, avenue du verger....
- **Coiffeur** : « Vog coiffure », avenue saint jean.
- **Pharmacie** : 17 rue saint jean.
- **Parfumerie** : Marionnaud, 49 rue saint jean.
- **Spa, relaxation** : La Villa Claude Maxime, 50 bis rue de Londres.

2. Lieu de culte

- **Église du Touquet** : 100 bvd Daloz (Messes : lundi et jeudi à 9 h ; dimanche à 11 h).

3. Se restaurer au Touquet

- **Restaurants gastronomiques**
 - ✓ **Les Deux Moineaux** : 12 rue saint jean.
 - ✓ **Le Paris** : 88 rue de Metz.
 - ✓ **Le Pavillon (restaurant 1 étoile au guide Michelin)** : avenue du verger.
 - ✓ **Le Café des Arts** : 80 rue de Paris.
 - ✓
- **Restaurants traditionnels**
 - ✓ **Le Jardin** : Place de l'Hermitage.
 - ✓ **Le Picardy** : Avenue du maréchal Foch.
 - ✓
- **Restaurants à thèmes**
 - ✓ **La Villa Nomade (restaurant oriental)** : 47 rue de Londres.
 - ✓ **Le Viet-nam (restaurant vietnamien)** : 72 rue de Paris.
 - ✓ **Chez Pérard (spécialités de poisson)** : 67 rue de Metz.
 - ✓

4. Culture au Touquet

- **Musée du Touquet** : avenue du golf (**adulte** : 3,50 € ; gratuit pour les moins de 18 ans).
- **Bibliothèque / Médiathèque / Cyber centre** : 118 rue de Londres.
- **Visite guidée du phare** : avenue des phares (**adulte** : 6,50 € ; **enfant** : 4 €).