



LAVOREL  
HOTELS

# PRÉSENTATION DU GROUPE

[www.lavorelhotels.fr](http://www.lavorelhotels.fr)

# LAVOREL HOTELS EN QUELQUES MOTS

LAVOREL HOTELS est un acteur majeur du secteur hôtelier en région Auvergne Rhône-Alpes, dont le portefeuille compte aujourd'hui sept hôtels de 3\* à 5\* ainsi qu'une compagnie fluviale, répondant aux besoins d'une clientèle affaires mais également loisirs.

❖ En région Lyonnaise, le Groupe se compose de 4 structures :

**Kopster Hotel**, au cœur du Groupama Stadium de l'Olympique Lyonnais, 140 chambres à disposition, 1 restaurant et 240 m<sup>2</sup> d'espaces modulables

**Marriott Lyon Cité internationale 4\***, entièrement rénové en 2016, dispose de 204 chambres et offre une très belle capacité séminaire avec plus de 2 300m<sup>2</sup> d'espaces.

**Château de Bagnols 5\*** en Beaujolais, Relais & Châteaux, propose 27 Suites, un restaurant gastronomique étoilé, un Spa et 7 salles de réception dans un cadre historique.

**Les Bateaux Lyonnais**, compagnie fluviale composée de 6 bateaux avec 3 activités distinctes pour une clientèle affaires et loisirs : croisières promenade, croisières restaurant et croisières privées pour les événements.

❖ En Savoie / Haute Savoie, le Groupe se compose de 4 structures :

**Palace de Menthon 5\*** aux abords du somptueux lac d'Annecy, édifice des années 1900 au style art déco – néo classique, 65 chambres et suites, 1 villa privée, 950m<sup>2</sup> d'espaces événementiel donnant directement sur les eaux cristallines du lac.

**Black Bass 5\***, dans un cadre grandiose, au bord du lac d'Annecy, 25 chambres et suites contemporaines – un restaurant bistrannique – un design tendance et lifestyle

**Le Chabichou 4\*** au pied des pistes, au cœur du village de Courchevel 1850, hôtel de style savoyard de 41 chambres et suites, 2 restaurants dont un doublement étoilé, un spa de 1100m<sup>2</sup>.

**Suites de la Potinière 5\*** à Courchevel 1850, boutique hôtel de 15 Suites avec un appartement-duplex de 450m<sup>2</sup>, idéalement situé au pied des pistes, offre un service d'exception au cœur de la station.





LAVOREL  
HOTELS

LES ÉTABLISSEMENTS

LAVOREL HOTELS

URBAIN & BRANCHÉ

# KOPSTER HOTEL 3\*



- Au pied du Groupama Stadium
- 140 chambres
- 240 m<sup>2</sup> d'espaces événementiels modulables soit 6 salles
- 1 restaurant avec terrasse de 132m<sup>2</sup>
- Espace Lounge & Bar





CONTEMPORAIN & NATURE

# MARRIOTT LYON 4\*



- Centre des congrès – Parc Tête d'Or
- Rénovation complète 2016
- 204 chambres et suites de 32 m<sup>2</sup> minimum
- 2 300m<sup>2</sup> d'espaces événementiel
- Zucca : restaurant de gastronomie italienne avec terrasse
- Barum : bar lounge
- Salle de Sport





ÉLÉGANCE & HISTOIRE

# CHÂTEAU DE BAGNOLS 5\*



CHÂTEAU DE BAGNOLS  
HOTEL & SPA

- Monument Historique du XIIIème siècle
- Relais & Châteaux
- 27 suites
- 7 salles de réception
- Restaurant gastronomique étoilé
- Spa 450m<sup>2</sup> et bain romain





# CULTURE & GASTRONOMIE

## LES BATEAUX LYONNAIS



- Croisière : Promenade, Restaurant, Privative
- 6 bateaux, dont 2 bateaux restaurant : Hermès I et Hermès II
- 1 1000 m<sup>2</sup> d'espaces événementiels





NATURE & EXCEPTION

# BLACK BASS 5\*



BLACK BASS  
HOTEL · ANNECY

- Une situation exceptionnelle, au bord du lac d'Annecy
- Un style unique, design et tendance
- 25 chambres et suites contemporaines
- 1 restaurant bistrannique
- 2 piscines, accès privé au lac et 6 000m<sup>2</sup> de parc arboré
- 1 spa Sothys



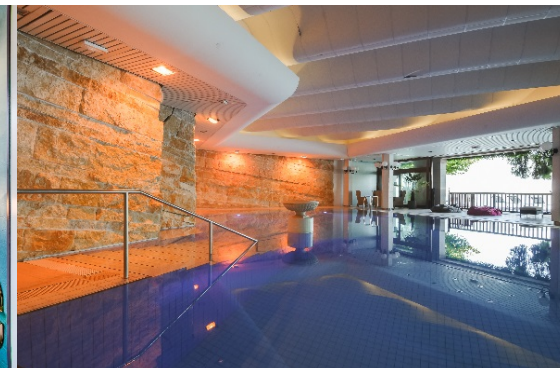


# HISTOIRE & PRIVILÈGE

## PALACE DE MENTHON 5\*

  
LE PALACE  
DE MENTHON

- Rénové en 2018 et obtention de la 5<sup>ème</sup> étoile en mai 2018
- 65 chambres dont 7 suites et 1 villa
- Restaurant et bar : le Viù et le 1900
- Spa avec piscine couverte, sauna, hammam
- 950m<sup>2</sup> d'espaces événementiels – 18 salles
- Accès privé au lac, port et ponton privé





MONTAGNE & LUXE

# SUITES DE LA POTINIÈRE 5\*

SUITES  
DE LA POTINIÈRE  
HOTEL & SPA

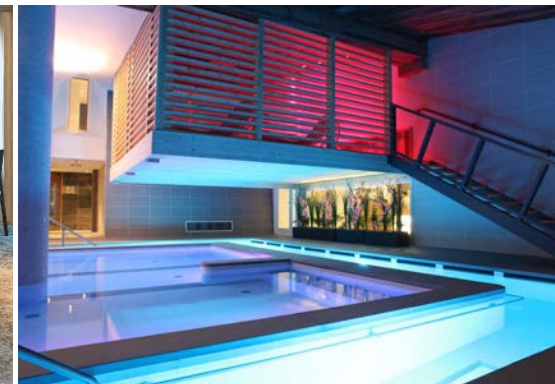
- Boutique Hôtel à Courchevel 1850
- Aux pieds des pistes
- 15 suites de 55 à 90 m<sup>2</sup>
- 1 penthouse de 450m<sup>2</sup>
- Restaurant - lounge bar
- Spa utilisant les produits de la marque Dr Burgener - piscine intérieure
- Ski shop privé de la marque suisse ZAI





## RE-OPENING ... LE CHABICHOU 4\*

- Au cœur de Courchevel 1850
- Accès direct aux pistes
- 41 chambres et suites de 15m<sup>2</sup> à 65m<sup>2</sup>
- Un restaurant deux étoiles aux Guide Michelin
- Un restaurant bistronomique de 300m<sup>2</sup>
- Un Spa de 1100m<sup>2</sup> composé d'équipements inédits et utilisant les produits de la marque Carita





Paris...

## More to come... PARIS!

Le groupe Lavorel Hôtels ne cesse de s'agrandir.

Après Lyon, Annecy, Courchevel, le groupe Lavorel Hotels de développe à Paris.

Le Péra 4\* dans le 9<sup>ème</sup> arrondissement a rejoint le groupe en 2019,



Quant au Kopster, après le succès de Lyon, la première pierre parisienne a été posée en septembre 2019 à Colombes (92),



**KOPSTER**  
/ HOTEL





# NOS METIERS

## NOS POSTES / STAGES A POURVOIR (H/F)

- **Adjoint de direction**
- **Hébergement**
  - Réception
  - Etages
- **Cuisine**
  - Commis
  - 1/2 Chef de Partie
  - Chef de Partie
  - Second de cuisine
- **Restauration**
  - Commis de salle
  - Chef de rang
  - Maitre d'hôtel
  - Barman
  - Sommelier
  - Directeur F&B
- **Spa**
- **Commercial**
- **Comptabilité**





LAVOREL

HOTELS

[www.lavorelhotels.fr](http://www.lavorelhotels.fr)