



Synthèse de la conférence
Starwood au lycée hôtelier de
Toulouse :

Quel positionnement pour les enseignes de Starwood ?

Starwood a choisi trois valeurs clés pour affirmer le positionnement de chacune de ses enseignes

NINE DISTINCT GLOBAL LIFESTYLE BRANDS

» Renowned lifestyle hospitality brands with four and five star focus

» 1,103 properties

» 325,604 rooms

» Opened 333 managed & franchised hotels since 2007

» Nearly 100 countries

LUXURY



ST REGIS

- Uncompromising, Address, Bespoke
- 28 hotels
- 5,892 rooms
- 13 countries

THE LUXURY COLLECTION

Hotels & Resorts

- Exceptional, Indigenous, Experience
- 79 hotels
- 14,924 rooms
- 29 countries



HOTELS WORLDWIDE

- Flirty, Insider, Escape
- 42 hotels
- 12,036 rooms
- 17 countries

UPPER UPSCALE

WESTIN[®] HOTELS & RESORTS

- Personal, Instinctive, Renewal
- 188 hotels
- 72,731 rooms
- 36 countries



Sheraton[®] HOTELS & RESORTS

- Warm, Connected, Community
- 418 hotels
- 145,860 rooms
- 70 countries

Le MERIDIEN

- Chic, Cultured, Discovery
- 99 hotels
- 25,488 rooms
- 41 countries

SELECT SERVICE



- Sassy, Savvy, Space
- 56 hotels
- 8,830 rooms
- 10 countries

FOUR POINTS BY SHERATON

- Honest, Uncomplicated, Comfort
- 161 hotels
- 28,138 rooms
- 28 countries



element BY MERIDIEN

- Smart, Alive, Balance
- 10 hotels
- 1,641 rooms
- one country

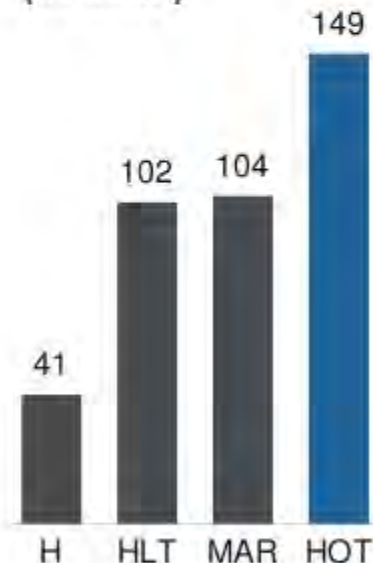
(Note: Hotel and room counts as of 3/31/12)

Mme Garcia I et Mme Barbin B -
professeurs au Lycée Hôtelier de
Toulouse

THE CLEAR LEADER IN GLOBAL HIGH END HOTELS

	STARWOOD	MARRIOTT	HILTON	HYATT
LUXURY		The Ritz-Carlton Edition Bvlgari JW Marriott	The Waldorf-Astoria Conrad Hotels & Resorts	Park Hyatt Andaz Grand Hyatt Hotels
	33K Rooms	52K Rooms	16K Rooms	29K Rooms
UPPER UPSCALE		Marriott Hotels & Resorts Autograph Collection Renaissance Hotels	Embassy Suites Hilton	Hyatt Hyatt Regency Avia
	244K Rooms	244K Rooms	245K Rooms	75K Rooms
	54% Non-U.S.	35%	39%	39%

INTERNATIONAL OPERATING LUXURY/UPPER-UPSCALE ROOMS (IN 000s)



Sources: Smith Travel Research, company data

Mme Garcia I et Mme Barbin B - professeurs au Lycée Hôtelier de Toulouse

Le MERIDIEN



100 établissements de luxe situés dans plus de 50 pays.

dans les principales villes et les lieux de villégiature les plus prisés d'Europe, d'Afrique, du Moyen-Orient, d'Asie-Pacifique et d'Amérique.

Positionnement : hôtels haut de gamme

culture, raffinement, stimulant



Mme Garcia I et Mme Barbin B -
professeurs au Lycée Hôtelier de
Toulouse





418 Hôtels de luxe et haut de gamme, c'est la plus grande marque du groupe.

Positionnement : hôtels haut de gamme

Valeurs clés: **Chaleur, Confort, Connecté.**



Mme Garcia I et Mme Barbin B -
professeurs au Lycée Hôtelier de
Toulouse



161 hôtels 4étoiles dans près de 30 pays .
Style Classique et intemporel.
Relaxant et décontracté.

Positionnement : hôtels haut de gamme

Valeurs clés: **Simplicité, Authenticité, Bonne humeur**



Mme Garcia I et Mme Barbin B -
professeurs au Lycée Hôtelier de
Toulouse



79 hôtels 5 étoiles qui sont des monuments classés, proposant un service exceptionnel et personnalisé, la décoration est composée de matériaux précieux.

Positionnement : hôtels haut de gamme

Valeurs clés: **Exceptionnel, Authentique, Expérience.**



Mme Garcia I et Mme Barbin B - professeurs au Lycée Hôtelier de Toulouse

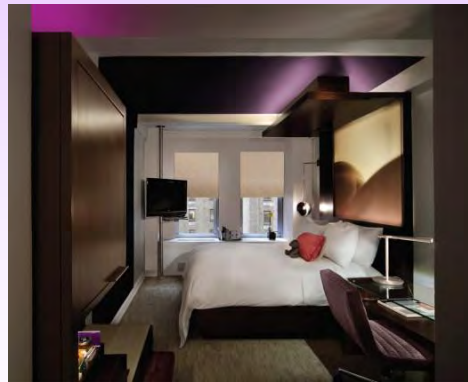


65 hôtels . Cette chaîne possède de nombreux hôtels classés en 5 étoiles.

Les établissements de cette marque sont très branchée et destinés à une clientèle jeune et fortunée.

Positionnement : hôtels haut de gamme

Valeurs clés: Design ,Voyage, Branché.



Mme Garcia I et Mme Barbin B -
professeurs au Lycée Hôtelier de
Toulouse



56 hôtels, les chambres sont des lofts très modernes flashy et urbains.

Positionnement : hôtels haut de gamme

Valeurs clés: Osé, Rafraichissement, Oasis.



Mme Garcia I et Mme Barbin B -
professeurs au Lycée Hôtelier de
Toulouse

WESTIN®

HOTELS & RESORTS

188 hôtels Les hôtels Westin sont des établissements 5 étoiles qui possèdent tous un spa. Le style de ces établissements est basé sur la détente, le bien être et le côté zen.

Positionnement : hôtels haut de gamme

Valeurs clés: **Personnel, Instinctif, Se renouveler.**



Mme Garcia I et Mme Barbin B -
professeurs au Lycée Hôtelier de
Toulouse

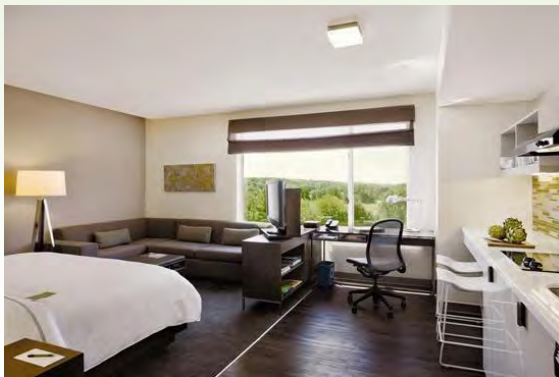


C'est une chaîne très récente, créée en 2008 elle a été inspirée par Westin.

Les 10 établissements sont des 4 étoiles, très ciblés sur la sauvegarde de l'environnement.

Positionnement : hôtels haut de gamme

Les valeurs clés: Intelligent, Refuge, Expérience.



Mme Garcia I et Mme Barbin B -
professeurs au Lycée Hôtelier de
Toulouse



ST. REGIS
Hotels & Resorts

28 hôtels de luxe (5 étoiles) qui sont situés dans les endroits ultime, au sein des destinations les plus recherchées au monde.

Positionnement : hôtels haut de gamme

Les valeurs clés: Adresse, Sur mesure, Séduisant.



Mme Garcia I et Mme Barbin B -
professeurs au Lycée Hôtelier de
Toulouse

Evolution de Starwood



DEMONSTRATED TRACK RECORD OF INNOVATION

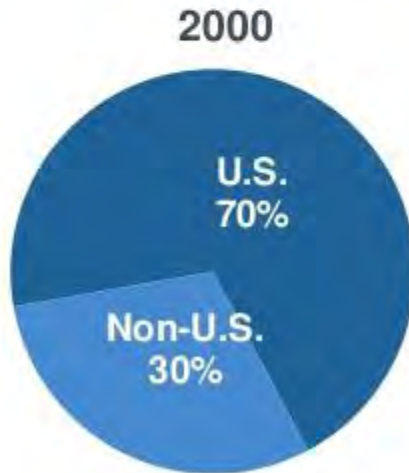


20

Mme Garcia I et Mme Barbin B -
professeurs au Lycée Hôtelier de
Toulouse



PROVEN INTERNATIONAL DIVERSIFICATION



Mme Garcia I et Mme Barbin B - professeurs au Lycée Hôtelier de

Note: Percentages represent hotel business earnings

Source: Starwood Toulouse

STARWOOD – THE LARGEST LUXURY/ UPPER UPSCALE HOTEL COMPANY IN ASIA PACIFIC

» 378 hotels (operating + pipeline)

» More than 119,000 rooms in
22 countries

GREATER CHINA:

203 HOTELS – 103 OPERATING, 100 PIPELINE

SOUTH ASIA:

63 HOTELS - 36 OPERATING, 27 PIPELINE

JAPAN, KOREA, GUAM:

24 HOTELS - 23 OPERATING, 1 PIPELINE

INDO CHINA:

32 HOTELS - 23 OPERATING, 9 PIPELINE

SOUTH EAST ASIA:

38 HOTELS – 24 OPERATING, 14 PIPELINE

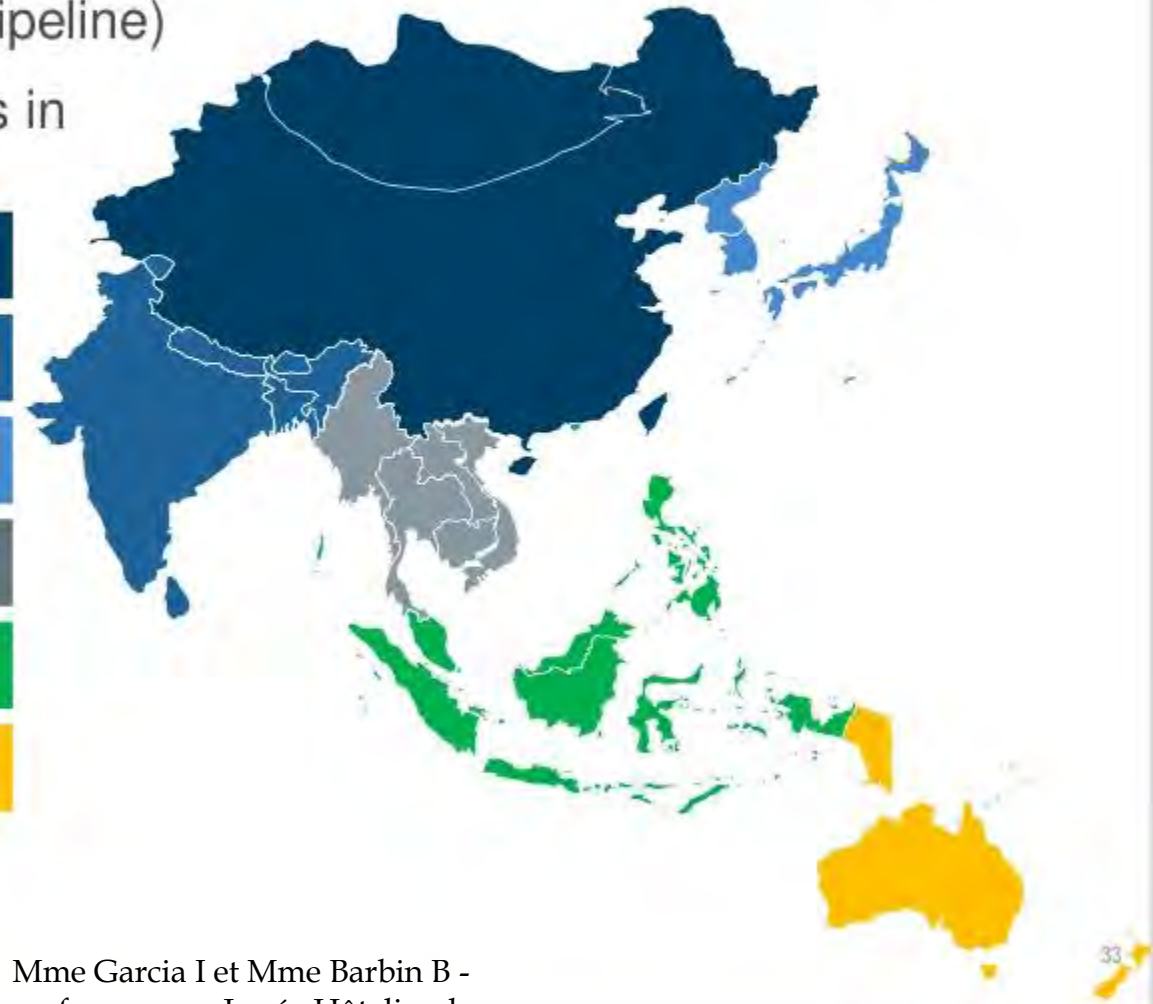
PACIFIC:

18 HOTELS – 16 OPERATING, 2 PIPELINE

225 Operating

153 Pipeline (Executed)

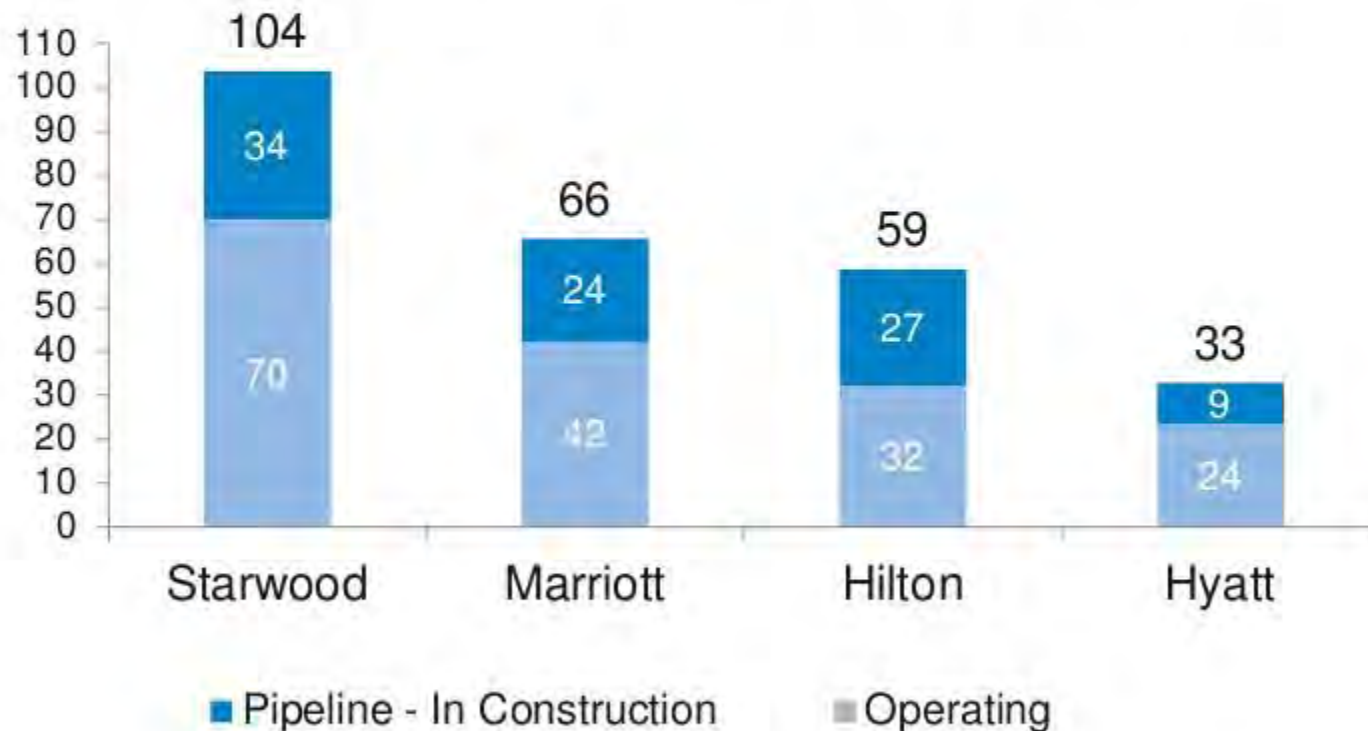
Source: Starwood internal data as of June 2012



Mme Garcia I et Mme Barbin B -
professeurs au Lycée Hôtelier de
Toulouse

THE BEST HOTEL FOOTPRINT ACROSS ASIA

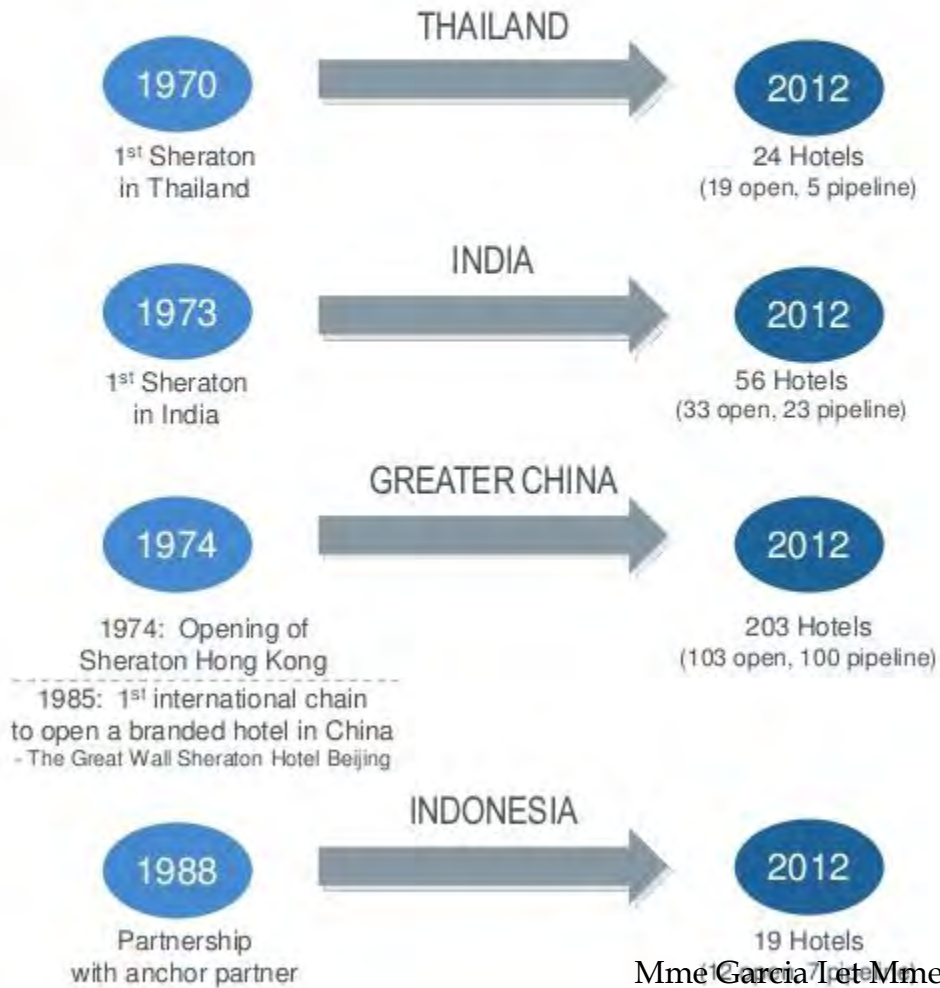
ASIA PACIFIC – OPERATING AND PIPELINE ROOMS (000's)



Source: Smith Travel Research (STR) of April 2012

Mme Garcia I et Mme Barbin B -
professeurs au Lycée Hôtelier de
Toulouse

FIRST MOVER IN KEY MARKETS



Mme Garcia et Mme Barbin B - professeurs au Lycée Hôtelier de Toulouse



SHERATON HONG KONG HOTEL AND TOWERS, HONG KONG



ITC MARATHA, A LUXURY COLLECTION HOTEL, MUMBAI, INDIA



THE GREAT WALL SHERATON HOTEL BEIJING, CHINA

STARWOOD'S 1ST MOVER ADVANTAGE SETS IT APART

1985: 1st int'l chain to open a branded hotel in mainland China

2012: 200 properties (operating, pipeline)

Opening of *Sheraton Hong Kong*



Opening of **25th** hotel in China - *Four Points by Sheraton Shenzhen*



Opening of **50th** hotel in China - *Sheraton Jinan Hotel, Shandong*



Double Happiness Celebration
200 properties (operating, pipeline)



1st international chain to open a branded hotel in China - *The Great Wall Sheraton Hotel Beijing*



Signed **100th** hotel in Greater China
Sheraton Beijing Dongcheng Hotel



Opening of *Largest Customer Contact Center* in Guangzhou



1st int'l hotel chain to launch Chinese Double Byte Booking Engine

Mme Garcia I et Mme Barbin B -
professeurs au Lycée Hôtelier de
Toulouse

GREATER CHINA: OUR PORTFOLIO – INNOVATIVE DESIGN

SHERATON DAMEISHA RESORT, SHENZHEN, CHINA
386 ROOMS, 2007



Mme Garcia I et Mme Barbin B -
professeurs au Lycée Hôtelier de
Toulouse

GREATER CHINA OUR PORTFOLIO – INNOVATIVE DESIGN

SHERATON HUZHOU HOT SPRING RESORT, CHINA
352 ROOMS, OPENING IN 2012

THE ST. REGIS TIANJIN, CHINA
274 ROOMS, 2011



Mme Garcia I et Mme Barbin B -
professeurs au Lycée Hôtelier de
Toulouse

GREATER CHINA

OUR PORTFOLIO – THE TALLEST ST. REGIS GLOBALLY

THE ST. REGIS SHENZHEN, CHINA
297 ROOMS, 2011



Source : Starwood

Mme Garcia-Ler-Mine Barbin B
professeurs de l'école hôtelière de

Toulouse

STARWOOD IN INDIA:

LAUNCHED WESTIN IN 2007; TODAY: 5 OPEN, 4 PIPELINE
OPENED 4 WESTINS IN 4 MAJOR CITIES WITHIN 12 MONTHS

THE WESTIN SOHNA
RESORT & SPA
97 ROOMS, 2007

THE WESTIN MUMBAI GARDEN CITY
269 ROOMS, 2010

THE WESTIN KOLKATA RAJARHAT
323 ROOMS, OPENING 2013



STARWOOD IN INDIA: OUR PORTFOLIO

W MUMBAI
325 ROOMS,
OPENING IN 2015



ITC GRAND CHOLA, CHENNAI
600 ROOMS,
OPENING IN 4Q 2012



LE MERIDIEN MAHABALESHWAR RESORT & SPA
126 ROOMS, OPENING IN 2013



Mme Garcia I et Mme Barbin B -
professeurs au Lycée Hôtelier de
Toulouse

STARWOOD IN INDIA: OUR PORTFOLIO

FOUR POINTS BY SHERATON
NAVI MUMBAI, VASHI
150 ROOMS, 2009



ALOFT BENGALURU WHITEFIELD
166 ROOMS, 2010



FOUR POINTS BY SHERATON
GURGAON FARIDABAD ROAD
154 ROOMS, OPENING IN 2014



ALOFT NEW DELHI AEROCITY
200 ROOMS, OPENING IN 2014



Source : Starwood

Mme Garcia I et M. Barbin E
professeurs au Lycée Hôtelier de
Toulouse