

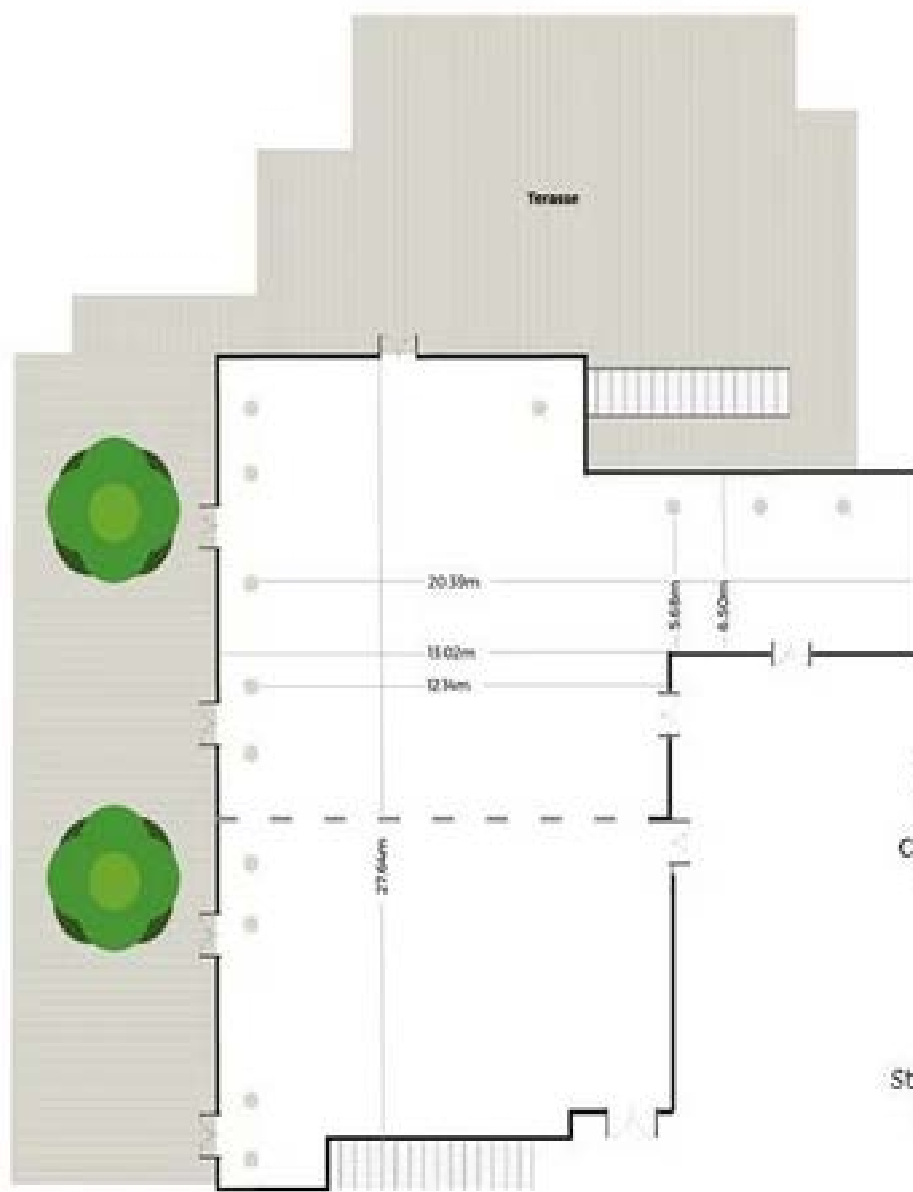
- Document jury -
A ne pas remettre au candidat

ORGANISATION D'UNE MANIFESTATION AVEC LE CAHIER DES CHARGES SUIVANT

| | |
|------------------------------|--|
| Organisateur | L'association des familles franco-japonaises représentée par M. DUPONT et Mme IOKO |
| Occasion | A l'occasion de la soirée de clôture du salon des loisirs japonais, l'association souhaite inviter ses adhérents nippons et américains |
| Date | Dimanche 16 juillet 2023 |
| Nombre de personnes | 200 personnes |
| Lieu | Pavillon Royal – Le Salon Muette www.kactus.com/salles/pavillon-royal |
| Prestations demandées | 18 h 00 : accueil des invités avec un verre de bienvenue 19 h 00 : démonstration d'arts martiaux et défilés de personnages iconiques de mangas 20 h 00 : cocktail d'înatoire 22 h 00 : soirée dansante avec open bar 01 h 00 : fin de la soirée de clôture |
| Budget à disposition | 250 € TTC / personne (hors location salle) |
| Particularités | <ul style="list-style-type: none"> • Thèmes culinaires et décoration : le Japon et sa culture • Prévoir un cocktail pour le verre d'accueil • Prévoir cocktail dinatoire avec 2 animations culinaires innovantes • Prévoir la tenue du personnel en rapport avec le thème • Open bar : 2 boissons chaudes, 2 sans alcool et 2 avec alcool |
| Remarque | Le jury répondra à toutes les demandes du candidat. Si certaines informations ne sont pas précisées, le jury les fournira. Les prestations et particularités énoncées ci-dessus représentent un schéma idéal mais n'ont pas un caractère obligatoire dans la proposition. |

| | | | |
|---|--------------|-----------|----------|
| MENTION COMPLÉMENTAIRE ORGANISATEUR DE RÉCEPTIONS | Session 2022 | | SUJET |
| ÉPREUVE E2 : COMMERCIALISATION D'UN CONCEPT DE RÉCEPTION INNOVANT | Durée : 4 h | Coef. : 4 | Page 1/2 |

Le Salon Muette



Superficie
420m²

Rez-de-jardin
« Côté lac »

Equipements


Climatisation réversible


Cloisonnement phonique


Store occultant électrique


Vidéo projection & écran


Sonorisation

| | | | |
|---|--------------|-----------|----------|
| MENTION COMPLÉMENTAIRE ORGANISATEUR DE RÉCEPTIONS | Session 2022 | | SUJET |
| ÉPREUVE E2 : COMMERCIALISATION D'UN CONCEPT DE RÉCEPTION INNOVANT | Durée : 4 h | Coef. : 4 | Page 2/2 |