

**- Document jury -**  
A ne pas remettre au candidat

**ORGANISATION D'UNE MANIFESTATION AVEC LE CAHIER DES CHARGES SUIVANT**

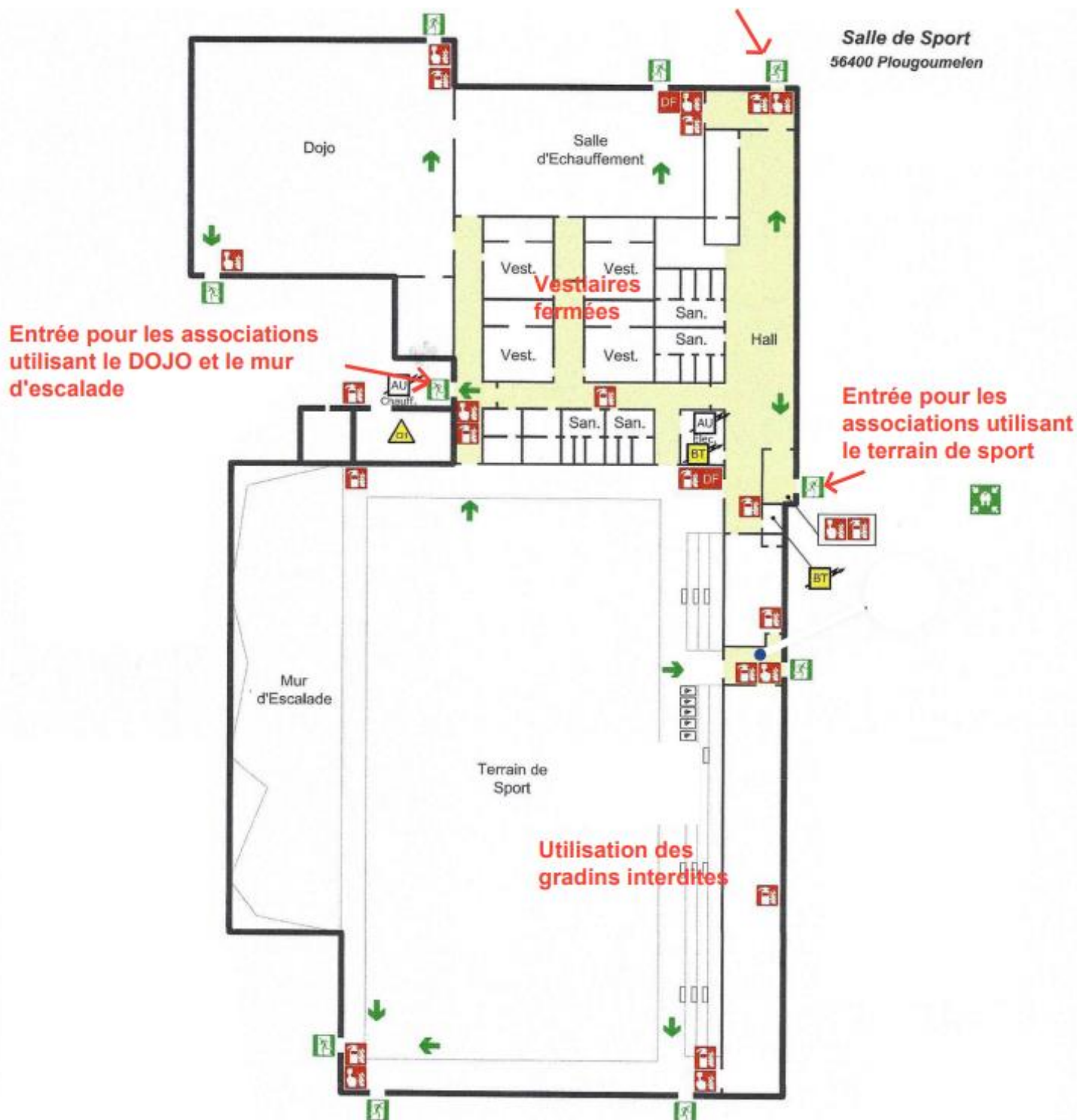
<b>Organisateur</b>	Le responsable marketing anglais de la marque PETZL, l'association Grimpe D'Bloc et la mairie de Plougoumelen
<b>Occasion</b>	Inauguration du nouveau mur d'escalade PETZL avec projection des 1 <sup>ères</sup> épreuves d'escalade aux JO 2024 de Paris
<b>Date</b>	5 août 2024
<b>Nombre de personnes</b>	160 personnes
<b>Lieu</b>	Salle des sports de Plougoumelen <a href="https://www.grimpebloc.fr/upload/covid19/plan_acces_escalade.pdf">https://www.grimpebloc.fr/upload/covid19/plan_acces_escalade.pdf</a>
<b>Prestations demandées</b>	10 h 30 : accueil des invités avec une boisson de bienvenue 11 h 00 : cérémonie d'inauguration avec discours des organisateurs 12 h 00 : buffet déjeunatoire « healthy » 14 h 00 : visionnage des JO et animation escalade sur le mur 17 h 00 : fin de la manifestation
<b>Budget à disposition</b>	16 000 € HT (Hors location salle)
<b>Particularités</b>	Thème : escalade et « healthy » <ul style="list-style-type: none"> <li>• Prévoir les prestations et la décoration en lien avec la région et le thème</li> <li>• Prévoir le matériel pour les discours et la retransmission des JO (hors budget)</li> <li>• Prévoir 2 animations dont 1 culinaire pendant le buffet</li> <li>• Prévoir une collation sucrée pour l'après-midi en libre-service</li> </ul>
<b>Remarque</b>	Le jury répondra à toutes les demandes du candidat. Si certaines informations ne sont pas précisées, le jury les fournira. Les prestations et particularités énoncées ci-dessus représentent un schéma idéal mais n'ont pas un caractère obligatoire dans la proposition.

MENTION COMPLÉMENTAIRE ORGANISATEUR DE RÉCEPTIONS	Session 2023		SUJET
ÉPREUVE E2 : COMMERCIALISATION D'UN CONCEPT DE RÉCEPTION INNOVANT	Durée : 4 h	Coef. : 4	Page 1/2

Salle de sport

Plan du lieu

**Entrée pour les associations utilisant la salle d'échauffement**



f

MENTION COMPLÉMENTAIRE ORGANISATEUR DE RÉCEPTIONS	Session 2023		SUJET
ÉPREUVE E2 : COMMERCIALISATION D'UN CONCEPT DE RÉCEPTION INNOVANT	Durée : 4 h	Coef. : 4	Page 2/2