



CITIZEN M PARIS

« Welcome to a new kind of hotel »

Roissy-Charles de Gaulle

LE PRODUIT CHAMBRE

Aurélie Priem – Thérèse Schoor
Doriane Fredon - Sophie

SOMMAIRE

❖ Introduction

1. Descriptif global de la chambre Citizen M

2. La dimension fonctionnelle de la chambre

3. La dimension psychologique de la chambre

❖ Conclusion

INTRODUCTION

- ❑ Hôtel de luxe design
- ❑ CITIZEN M → CITIZEN MOBILE
- ❑ Design ultra moderne, mobilier tendance
- ❑ Ambiance chaleureuse et confort
- ❑ Mobilier moderne et fonctionnel

Prix très abordable

1	free	24	0	79
Minute check in/out	Wifi. <i>Always</i>	Hour Food & Drinks	Cost for <i>movies</i>	Room price (starting from)

1. DESCRIPTIF GLOBAL



Sol PVC imitation parquet

1. DESCRIPTIF GLOBAL

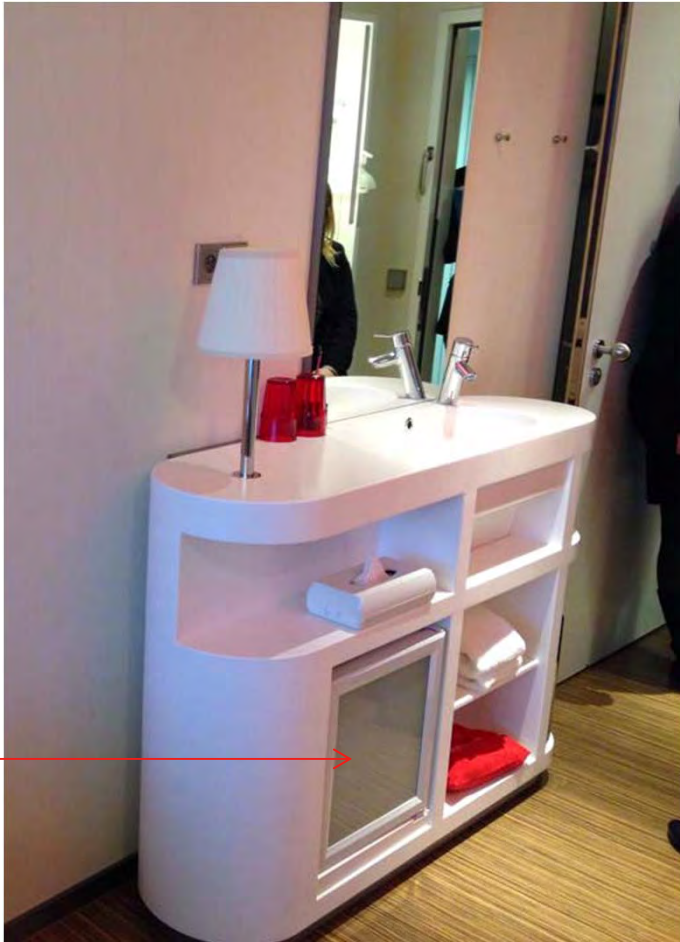


Dressing



Coffre fort

1. DESCRIPTIF GLOBAL



Minibar

Lavabo

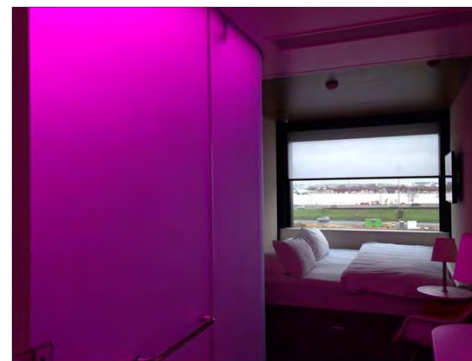
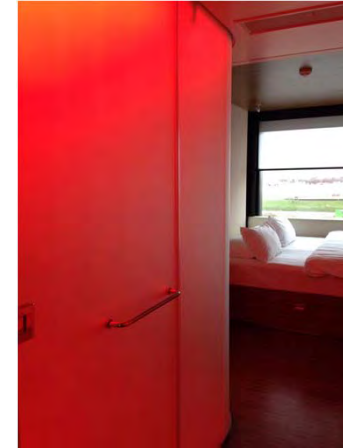


Salle de bain


1. DESCRIPTIF GLOBAL

Equipements technologiques

- Tablette Tactile Samsung
- Télévision
- Téléphone
- Luminothérapie



1. DESCRIPTIF GLOBAL

- ❑ Equipements adaptés à la clientèle ciblée : **moderne, urbaine, luxe**
- ❑ Equipements adaptés à la clientèle aéroportuaire :
Clientèle de Transit (1 nuit)
Clientèle Salon (3 à 4 nuits)
- ❑ Peu adapté aux familles  **clientèle business**
- ❑ Equipements faciles d'entretien : chambres nettoyées en **15minutes**

2. La dimension fonctionnelle de la chambre

Général

- Chambres préconçues sous forme de cubes
- Double vitrage pour assurer une bonne isolation dans chaque chambre

Pour le personnel

- PVC imitation parquet au sol pour simplifier l'entretien
- Ergolit
- Toilettes suspendues
- Surfaces lisses simple d'entretien

2. La dimension fonctionnelle de la chambre

Pour les clients

- ❑ Equipements fonctionnels qui permettent un gain d'espace : coffre sous le lit
- ❑ Gain d'espace car pas de cloisons : coin Salle de bain séparé de la chambre par un rideau
- ❑ Lumières , appareils multimédia et stores réglables par tablette tactile

2. La dimension fonctionnelle de la chambre

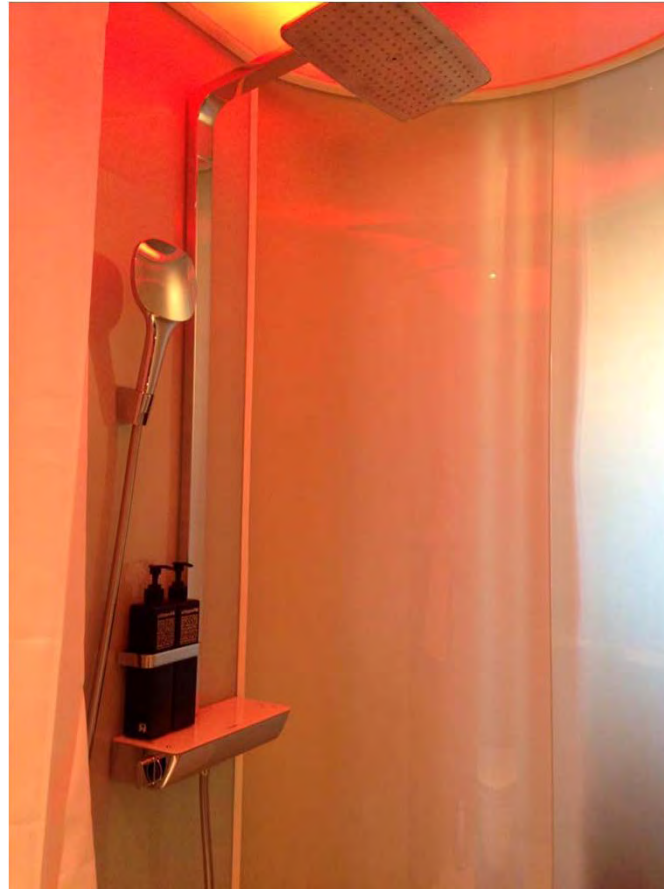


2. La dimension fonctionnelle de la chambre



Espace chambre avec télévision


2. La dimension fonctionnelle de la chambre



Douche

2. La dimension psychologique de la chambre

Commentaires clients trip advisor

 Avis publié il y a 1 semaine

Le confort de la chambre: pas grande mais très confortable avec tous les équipements nécessaires (lit king size confort, douche, écran plat, lumière à intensité et couleur variables etc)

Les repas: diner et petit-déjeuner sous forme de buffet, très bons et a prix raisonnables

L'accueil: personnel jeune, international et sympathique

Les espaces communs: plusieurs espaces disponibles, conviviaux, confortables et chaleureux avec possibilité de connexion, d'impression, etc

Astuce pour la chambre : Toutes les chambres sont identiques il me semble. Parfaites pour une personne ou deux pour une nuit.

-Pas grande mais confortable

-Tous les équipements nécessaires

2. La dimension psychologique de la chambre

“Hôtel genial !”

●●●●● Avis publié: Il y a 3 semaines

A 5 minutes a pied du terminal 3

Tout est ultra moderne nous faisons nous même notre Check in et out
Design extra belle ambiance et déco futuriste

Chambre et SDB propres et confortables lumières d'ambiance colorée à la demande rideau et volet électrique tv hd tablette Samsung permettant internet et Skype wifi immédiat et de bon débit

Dîner Buffet excellent et petit déjeuner aussi avec jus d'orange pressé

-Belle Ambiance

-Chambre et SDB propre et confortables

- Wifi immédiat et de bon débit

3. La dimension psychologique de la chambre

- Chambre petite mais fonctionnelle
- Lumineuse
- Confortable
- Bien équipée
- Vision plus grande de la chambre



Conclusion

- Nouveau concept de chambre
- Espace optimisé
- Facile d'entretien
- Confortable
- Rénovation facile et rapide grâce au système de cube
- Chambre high-tech